


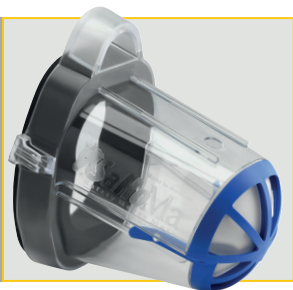
## Anwendung des SaHoMa®-II Adapter für Dosieraerosole



## Use of the SaHoMa®-II adapter for dosage aerosols

 Der SaHoMa®-II Adapter für Dosieraerosole dient zur Applikation handelsüblicher Dosieraerosole über die SaHoMa®-II Inhalationsmaske für Pferde. Bei der Anwendung des SaHoMa®-II Adapters für Dosieraerosole gehen Sie bitte wie folgt vor:

 The SaHoMa®-II adapter for dosage aerosols is used for the application of commercially available metered dose inhalers (MDI) via the SaHoMa®-II inhalation mask for horses. When using the SaHoMa®-II adapter for dosage aerosols, please proceed as follows:



### Schritt 1

Setzen Sie Ihrem Pferd die SaHoMa®-II Inhalationsmaske mit Dichtring, Filtermembrane und Filterkorb auf und fixieren Sie diese mit dem Halfterriemen.

### Step 1

Put the SaHoMa®-II inhalation mask with sealing ring, filter membrane and filter basket on your horse and fix it with the halter strap.



### Schritt 2

Bringen Sie anschließend den SaHoMa®-II Adapter für Dosieraerosole mit etwas Kraft in der Aussparung für die Mesh-Verneblereinheit an der Inhalationsmaske an.

### Step 2

Then attach the SaHoMa®-II adapter for dosage aerosols with a little pressure in the opening for the mesh nebulization unit on the inhalation mask.



### Schritt 3

Öffnen Sie nun den Silikonverschluss des roten Verbindungsstücks am oberen Teil des SaHoMa®-II Adapters für Dosieraerosole. Sorgen Sie gleichzeitig dafür, dass die Öffnungen mit dem Gummi- und dem Silikonstopfen am SaHoMa®-II Adapter für Dosieraerosole gut verschlossen sind.

### Step 3

Now open the silicone plug of the red connection piece on the upper part of the SaHoMa®-II adapter for dosage aerosols. Ensure that the openings with the rubber and the silicone plug are closed.

## Anwendung des SaHoMa®-II Adapter für Dosieraerosole



## Use of the SaHoMa®-II adapter for dosage aerosols



### Schritt 4

Für die Anwendung des SaHoMa®-II Adapters für Dosieraerosole ist ein Dosieraerosol-spray in Form eines kleinen Spraybehälters mit einem dünnen Röhrchen am unteren Ende notwendig. Entfernen Sie ggfs. die Kunststoff-Ummantelung des Dosieraerosol-sprays, um es zu verwenden.

### Step 4

To use the SaHoMa®-II adapter dosage aerosols, a MDI in the form of a small spray container with a thin tube at the bottom is required. If necessary, remove the plastic cover of the MDI spray in order to use it.



### Schritt 5

Führen Sie nun das Röhrchen des Dosieraerosolsprays in die obere Öffnung des SaHoMa®-II Adapters für Dosieraerosole ein.

### Step 5

Now insert the tube of the MDI into the upper opening of the SaHoMa®-II adapter for dosage aerosols.



### Schritt 6

Sie können nun die Pumpstöße entsprechend den Vorgaben Ihres Tierarztes durchführen. Um einen Pumpstoß auszulösen, drücken Sie den Spraybehälter nach unten. Wiederholen Sie die Auslösung so oft wie notwendig. Das Dosieraerosol verteilt sich dann in der SaHoMa®-II Inhalationsmaske und gelangt von dort mit dem nächsten Atemzug unmittelbar in die Atemwege des Pferdes.

### Step 6

You can now perform the pump bursts according to your veterinarian's instructions. To trigger a pump burst, press the spray container down. Repeat the triggering as often as necessary. The dosage aerosol is then distributed in the SaHoMa®-II inhalation mask and reaches the horse's airways directly with the next breath.

 Der SaHoMa®-II Adapter für Dosieraerosole stellt lediglich die Verbindung zur SaHoMa®-II Inhalationsmaske her. Die entsprechende Partikelgröße ist abhängig vom Dosieraerosolspray.

 The SaHoMa®-II adapter for dosage aerosols only establishes the connection to the SaHoMa®-II inhalation mask. The corresponding particle size depends on the used MDI.