



Wir danken für Ihr Vertrauen eine Hedler Leuchte gewählt zu haben und bitten Sie, vor Inbetriebnahme die folgenden technischen Informationen zu beachten.

Zahlen in <Klammern> sind Bestellnummern.

TECHNISCHE BESCHREIBUNG

Hedler C-Leuchten sind auf Dauerleistung ausgelegt. Sie werden in Präzisionsarbeit von Hand gefertigt, wobei nur bestes Material und moderne Bauteile hoher Qualität Verwendung finden. Am Ende des Fertigungsprozesses wird jede Leuchte einer individuellen Prüfung unterzogen.

Die Leuchtgehäuse bestehen aus hochwertigem Kunststoff, sind mit einem 3/8 Zoll Stativgewinde versehen und haben die Maße 135 x 130 x 100 mm. Den Reflektor deckt ein randgeschliffenes, metallgefaßtes Borofloat® Sicherheitsglas ab. Es wird durch vier Rändelschrauben gehalten, die des weiteren zur Befestigung von Zubehör dienen.

Die HEDLER C 12 silent wird, unterschiedlichen Praxiswünschen entsprechend, in zwei Ausführungen geliefert.

HEDLER C 12 silent

Für O-Ton ausgestattet, kann diese Leuchte mit einer Halogenlampe bis 1000 Watt, 230 Volt bestückt, entsprechend abgesichert jedoch auch mit Lampen geringerer Leistungsaufnahme - 150, 300 und 650 Watt, 230 Volt - betrieben werden. Die Gebläsekühlung mit Thermoschutzschalter gewährleistet unbegrenzte Einschaltzeit bei beliebiger Brennstellung. Ihre Flüsterschaltung bei Schalterstellung 2 für volle Drehzahl, bei Schaltstufe I für SILENT-Betrieb bei O-Tonaufnahmen, befindet sich an der rechten Geräteseite.

Technischer Hinweis: Lassen Sie bitte vor Nutzung der Schaltstufe I für Silent-Betrieb, nach längerem Transport oder Lagerung, die Gebläsekühlung für ca. 1 Minute auf Schalterstellung 2 für volle Drehzahl laufen.

Die HEDLER C 12 silent wird mit C-Neiger mit Schirmhalterung <3021> ausgeliefert und kann in folgenden Varianten geliefert werden:

HEDLER C 12 silent <3001> mit 1000 Watt Halogenlampe

HEDLER C 12 silent <3010> mit 1000 Watt Halogenlampe inkl. Speedring C

der HEDLER Speedring C erlaubt die Verwendung nahezu aller Hedler Reflektoren und Faltreflektoren an den Hedler C-Leuchten

HEDLER C - LEUCHTEN ZUBEHÖR

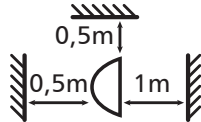
Die Leistungsfähigkeit der HEDLER C-Leuchte C 12 silent ist durch Originalzubehör weiter steigerbar. So sind u.a. MaxiSoft Faltreflektoren (=Softboxen) in Größen von 30x30 cm bis 90x90 cm sowie die MaxiSoft L 110x45 cm und das MaxiSoft Octagon 100 cm für eine weiche Lichtcharakteristik erhältlich. Die Verbindung mit entsprechenden Waben erlaubt die stärkere Ausrichtung des weichen Lichtstroms bei sauberer Randbegrenzung. Hierdurch erfahren Brillanz und Kontrast eine Steigerung, die Vermeidung ungewollter Hintergrundbeleuchtung wird besser steuerbar. Des weiteren sind Reflexschirme adaptierbar. Mittels des Speedring C Adapters lassen sich neben den Faltreflektoren zusätzlich alle aktuellen Hedler Reflektoren wie beispielsweise MaxiNorm, MaxiSun, MaxiBrite, MaxiBeauty und MaxiBackground für die flächige Ausleuchtung und die Reflektoren MaxiSpot 65 & 130 für Haar- und Kopflichter oder auch Effektlichter sowie der 4-Klappenrahmen 360° mit Halterungen für Filterfolien und diverse Filter verwenden. Zusätzlich sind für diverse Reflektoren Waben erhältlich.

Für den Transport stehen spezielle leichte, stoßabsorbierende Lightcases zur Verfügung. Ein reichhaltiges Stativ- und Befestigungszubehörprogramm sind ebenfalls erhältlich.

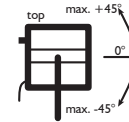
BETRIEBSANLEITUNG

TECHNISCHE DATEN C12 silent

Typ: C12 silent	Spannung: 230 V ~ 6,3A 50 Hz	Leistung: max. 1250 W	Sicherung: 6,3A
Color: CRI > 97	Kelvin: 3200K	Schutzklasse: I	Schutzart: IP30
Gewicht: 1200g	Umgebungstemperatur (Ta): -15° - +40° C	Oberflächentemperatur: 120°C	
Stativanschluß: 3/8"	Sicherheitsglas Best.-Nr.: < 4010 >	Leuchten Best.-Nr.: < 3001 >	



Sicherheitsabstände:
Unbedingt die in der Grafik angegebenen Sicherheitsabstände zu brennbarem Materialen beachten!



Position:
Leuchte max. 45°
nach oben o. unten
geneigt betreiben!

SICHERHEITSGLAS und LAMPEN und SICHERUNGEN

Zum Sicherheitsglaswechsel: Vergewissern Sie sich bitte unbedingt, dass das Leuchtengehäuse ausgekühlt ist, bevor Sie das Sicherheitsglas wechseln, anderenfalls besteht Verbrennungsgefahr! Trennen Sie die HEDLER C12 silent vor Wartungsarbeiten vom Stromnetz. Lösen Sie bitte die vier Rändelschrauben und entfernen Sie das Sicherheitsglas. Setzen Sie das neue Sicherheitsglas mit den vorhandenen vier Rändelschrauben wieder ein und ziehen Sie die Rändelschrauben handfest an. Überprüfen Sie bitte den korrekten und festen Sitz des Sicherheitsglases sowie ob die Rändelschrauben handfest angezogen sind vor Wiederinbetriebnahme der Leuchte.

Zum Lampenwechsel: Vergewissern Sie sich bitte unbedingt, dass das Leuchtengehäuse ausgekühlt ist, bevor Sie die Leuchte für den Wechsel der Lampe öffnen, anderenfalls besteht Verbrennungsgefahr! Trennen Sie die HEDLER C12 silent vor Wartungsarbeiten vom Stromnetz. Zum Lampenwechsel lösen Sie die Rändelschrauben, die das Sicherheitsglas halten und entfernen Sie das Glas. Vergewissern Sie sich, dass die Lampe ausgekühlt ist, bevor Sie sie nach oben aus der Fassung ziehen. Setzen Sie die neue Lampe gegenläufig - also von oben nach unten - in die Fassung ein und beachten Sie dabei bitte die Hinweise des Lampenherstellers. Anschließend befestigen Sie das Sicherheitsglas wieder mit den Rändelschrauben.

Zum Sicherungswechsel: Vergewissern Sie sich bitte unbedingt, dass das Leuchtengehäuse ausgekühlt ist, bevor Sie die Leuchte für den Wechsel der Sicherung öffnen, anderenfalls besteht Verbrennungsgefahr! Trennen Sie die HEDLER C12 silent vor Wartungsarbeiten vom Stromnetz. Zum Sicherungswechsel lösen Sie die schwarze Schraubkappe, die sich links neben dem Hauptschalter auf der Rückseite des Leuchtengehäuses befindet, durch Drehen entgegen dem Uhrzeiger-Sinn. Entnehmen Sie die vorhandene Sicherung und ersetzen Sie sie durch eine Sicherung des erforderlichen Typs. Drücken Sie die schwarze Schraubkappe leicht in ihre Halterung und befestigen Sie diese durch rechtsläufiges Drehen.

Zur Wahl verfügbarer Halogenlampen ziehen Sie bitte die unten stehende Tabelle zu Rate, in der die jeweils erforderlichen Sicherungen den einzelnen Lampentypen zugeordnet sind. Bitte verwenden Sie Lampen stets nur mit entsprechender Absicherung.

Lampen und Sicherungen						
Halogenlampen	Watt	Volt	Lebensdauer / Std.	Kelvin	Sicherung	Bestellnr.
Kolben-Typ < 64502 >	150	230	25	3200	F 1,6 A	< 1047 >
< 64515 >	300	230	15	3400	F 2 A	< 1048 >
< 64516 >	300	230	75	3200	F 2 A	< 1048 >
< 64540 >	650	230	15	3400	F 4 A	< 1045 >
< 64575 >	1000	230	15	3400	F 6,3 A	< 1039 >
< 64576 >	1000	230	75	3200	F 6,3 A	< 1039 >

HEDLER GARANTIE

Hedler Systemlicht GmbH leistet für alle Hedler Qualitätsprodukte ab Kaufdatum drei Jahre Garantie, die sich auf Material- und Fabrikationsfehler erstreckt. Ausgeschlossen sind Glasteile, Sicherungen, Halogenlampen, Pyrex®glocken, Blitzröhren und LED-Module.

WARTUNG und REPARATUR

Zum sicheren Betrieb von Leuchten gehört auch Pflege und Wartung der Geräte. Dies beinhaltet eine Sichtprüfung vor jedem Einsatz, sowie eine Prüfung der elektrischen Sicherheit alle 12 Monate. Die Ergebnisse der Prüfung sind zu dokumentieren und entsprechend aufzubewahren. Bei Reparaturwünschen nehmen Sie bitte Verbindung mit Ihrem Händler, der für Ihr Land oder Ihren Bereich zuständigen Vertretung oder dem Herstellerwerk direkt auf. Bitte beachten Sie, daß vordemontierte Leuchten bei Instandsetzung durch uns Reparaturmehrkosten verursachen können.

Prüfung

Alle HEDLER Leuchten werden im Hause der HEDLER Systemlicht GmbH nach DIN 0701/0702 mit Protokoll I geprüft.

Allgemeine Sicherheitshinweise für Leuchte und Zubehör

Die nachfolgenden Sicherheitshinweise gelten für die Hedler Leuchten und ihr Zubehör. Bitte lesen Sie diese wichtigen Sicherheitshinweise vor Inbetriebnahme Ihrer Hedler Produkte vollständig durch. Sollten Sie Fragen haben, wenden Sie sich bitte an Hedler Systemlicht GmbH, Heerstraße 112, D-65594 Runkel. Bitte bewahren Sie diese Sicherheitshinweise gut auf, im Bedarfsfall können Sie sie von unserer Webseite www.hedler.com als PDF laden.

Hedler Leuchten, Hedler Lichtformer und/oder Hedler Zubehörteile sind ausschließlich für den professionellen Einsatz im Studio bzw. in Innenräumen (Location) konstruiert. Setzen Sie Hedler Leuchten, Hedler Lichtformer und/oder Hedler Zubehörteile niemals im Freien ein.

Aufbau und Inbetriebnahme

Zum Betrieb müssen Hedler Leuchten angemessen montiert, platziert, gesichert und überwacht sein.

- Verwenden Sie Hedler Leuchten nur mit entsprechend stabilen und dafür vorgesehenen Stativen, die für die Traglast inklusive Leuchte, Kabel und Zubehör ausreichend ausgelegt sind.
- Geeignete Maßnahmen zum Sichern von Stativen sind zum Beispiel:
 - Befestigen der Stativbeine mit dem Bühnen- Studioboden,
 - Beschweren der Stativfüße z.B. mit Sandsäcken,
 - Absperrung der Stativbereichs,
 - Sicherungsposten aufstellen.
- Beachten Sie die zulässige Neigung von max.45° nach oben und 45° nach unten.
- Bauen Sie die Hedler Leuchten-Studiostativkombination nur auf ebenem Boden auf und achten Sie insbesondere auf einen kippstabilen Stand während des Auf-/Abbaus und des Betriebs. Vergewissern Sie sich, dass ein rutschsicherer Stand während des Auf-/Abbaus und des Betriebs gewährleistet ist.
- Die Umgebungstemperaturen bei Geräten im Betrieb sollten -15°C (5°F) bis ca. 35°C (95°F) weder unter- noch überschreiten.
- Akklimatisierung: Vermeiden Sie Kondensationsprobleme durch starke Temperaturschwankungen, in diesem Fall das Gerät nicht verwenden.
- Leuchten in Krankenhäusern, Museen, Fabriken, etc. nur mit Genehmigung der zuständigen Behörden oder Geschäftsleitung verwenden.
- Bei Nichtbeachtung insbesondere dieser Aufstellhinweise besteht eine erhebliche Quetsch-, Schnitt- und/oder Verbrennungsgefahr durch ggf. umstürzende, wegrutschende oder aus sonstigen Gründen sich unkontrolliert/unbeabsichtigt bewegende Leuchte(n) während des Auf-/Abbaus und des Betriebs.
- Verwenden Sie bei Überkopfmontagen von Hedler Leuchten immer eine doppelte Sicherung, z.B. Sicherungsseil, das für das 5-fache Gewicht der zu tragenden Leuchte incl. Zubehör ausgelegt ist.
- Überprüfen Sie vor Inbetriebnahme von Hedler Leuchten alle Sicherungs- und/oder Positionierschrauben und Stativschrauben auf einen festen Sitz und ziehen Sie sie wenn nötig sicher an.
- Halten Sie einen Sicherheitsabstand zwischen Hedler Leuchten und brennbaren, leicht entflammaren und/oder explosionsgefährdeten Materialien von mindestens 1 m ein.
- Betreiben Sie Hedler Leuchten nicht in der Nähe von leicht entflammaren Feststoffen, Flüssigkeiten und/oder Gasen und nicht in der Nähe von Materialien, die durch Hitze und/oder Funken zur Explosion gebracht werden können bzw. nicht in der Nähe explosionsgefährdeter Materialien.
- Halten Sie beim Durchleuchten von Glasflächen, Fenstern und Dekoflächen ausreichende Abstände ein, da diese Materialien bei übermäßiger Erwärmung bersten können und Splitter ein Verletzungsrisiko darstellen.
- Lagern Sie keine brennbare Materialien in der Nähe von Hedler Leuchten bzw. bewahren Sie keine brennbaren Materialien in der Nähe von Hedler Leuchten auf.
- Fassen Sie Hedler Leuchten nicht mit nassen Händen und/oder Füßen an.
- Betreiben Sie Hedler Leuchten nicht in stark staubigen, feuchten und/oder nassen Umgebungen.
- Betreiben Sie Hedler Leuchten unter keinen Umständen mit ganz oder teilweise abgedeckten Kühlschlitzen bzw. Kühlöffnungen. Blockieren Sie unter keinen Umständen den Lüfter an den entsprechenden Hedler Leuchten.
- Decken Sie Gehäuseöffnungen der Hedler Leuchte(n) niemals ab und/oder stecken Sie keine Gegenstände in Gehäuseöffnungen der Hedler Leuchte(n) hinein - es besteht insbesondere die Gefahr eines elektrischen Schlages, einer Gerätefehlfunktion, eines Kurzschlusses und/oder eines Brandes.
- Tragen Sie Hedler Leuchte(n) nicht an ihrem Kabel und/oder ihrem Zubehör.

- Verlegen Sie Kabel „stolperfrei“ und wenn möglich nicht auf dem Boden ohne ausreichende Kennzeichnung oder Abdeckung.
- Achten Sie unbedingt darauf, Kabel nicht zu quetschen, zu überfahren, zu dehnen und oder zu knicken.
- Achten Sie unbedingt darauf, dass Kabel nicht durchgescheuert und/oder sonst wie beschädigt sind.
- Achten Sie auf mögliche thermische, mechanische und/oder chemische Beschädigungsgefahr für Kabel und vermeiden Sie diese unbedingt.
- Betreiben Sie Hedler Leuchten niemals mit defektem Kabel und/oder Stecker. Der Austausch defekter Kabel darf nur durch Hedler Systemlicht GmbH oder den autorisierten Fachhandel erfolgen. Unter keinen Umständen dürfen Kabel an Hedler Leuchten „geflickt“ werden.
- Beim Einsatz von Hedler Dauerlichtleuchten ist unbedingt darauf zu achten, dass die Stromversorgung für den Betrieb der Hedler Dauerlichtleuchten ausgelegt ist.
- Überprüfen Sie Ihr HEDLER Produkt vor jedem Gebrauch auf folgende mögliche Schäden:

Bauteil:	mögliche Schäden:
Gehäuse, Linse, Sicherheitsglas	Risse, Sprünge, Deformierungen
Netzkabel, Anschlussleitung	deformiert, Isolierungsbeschädigungen, verschmort
Netz-Stecker	deformiert, gebrochen, angeschmort
Bügel und Griffe	lose, Nutenstein gebrochen, Bremsscheibe hält nicht

Betrieb

- Nehmen Sie niemals Hedler Leuchten in Betrieb bzw. betreiben Sie niemals Hedler Leuchten mit defektem Sicherheitsglas, defekter Pyrex®glocke und/oder Blitzröhre, defekten Lampe(n) und/oder Sicherung.
- Beachten Sie die auf dem Typenschild bzw. Sicherheitshinweisschilder angegebenen Mindestabstände, damit keine Schäden durch Licht- und Wärmestrahlungen bei Personen, Tieren u./o. Sachgegenständen entstehen.
- Bei Defekt von Sicherheitsglas, Pyrex®glocke, Lampe(n), Blitzröhre oder Sicherung(en) einer Hedler Leuchte (insbesondere auch während des Betriebs) gilt: sofort Gerät ausschalten, vom Stromnetz trennen, abkühlen lassen und schadhaftes Teil ausschließlich gegen ein original Ersatzteil austauschen (bei Ersatzteilen, bei denen ein Austausch durch Anwender vorgesehen ist) oder durch Hedler Systemlicht GmbH austauschen lassen.
- Betreiben Sie Hedler Leuchten niemals unbeaufsichtigt.
- Trennen Sie Hedler Leuchte(n) bei Nichtbenutzung immer komplett vom Stromnetz.
- Hedler Leuchten sind nicht als Ersatz für eine Raum- oder Allgemeinbeleuchtung konzipiert oder als eine solche geeignet.
- Setzen Sie Hedler Leuchten und ihr Zubehör ausschließlich für fotografische oder filmische Beleuchtungszwecke professionell ein.
- Vermeiden Sie während des Betriebs von Hedler Leuchten unbedingt starke Erschütterungen, ruckweise Bewegungen und/oder Umfallen der Hedler Leuchte(n) - dies kann ein Bersten, Zersplittern und/oder Platzen der Leuchtmittel zur Folge haben; hierdurch besteht eine erhebliche Verletzungsgefahr, insbesondere in Form von Schnitt- und/oder Brandverletzungen sowie die Gefahr entsprechender Sachschäden (Verbrennung, Verfärbung, Entzündung, usf.)
- Nach Umstürzen, Herabfallen und/oder sehr starker Erschütterung von Hedler Leuchte(n) lassen Sie diese unbedingt durch Hedler Systemlicht GmbH oder eine entsprechend autorisierte Fachkraft überprüfen.

Sicherheitsgläser, Pyrex®glocken und Blitzröhren, Lampen und Sicherungen

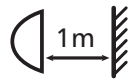
- Trennen Sie vor jeder Wartungs- und/oder Teiletauscharbeit die Hedler Leuchte komplett vom Stromnetz und lassen Sie sie vollständig auskühlen.
- Trennen Sie vor jedem Wechsel von Sicherheitsgläsern bzw. Pyrex®glocken die Hedler Leuchte komplett vom Stromnetz und lassen Sie sie vollständig auskühlen.
- Trennen Sie vor jedem Lampen- und/oder Sicherungswechsel die Hedler Leuchte komplett vom Stromnetz und lassen Sie sie vollständig auskühlen.
- Verwenden Sie zum Wechsel von Sicherheitsgläsern bzw. Pyrex®glocken ausschließlich die dafür vorgesehenen original Hedler Ersatzteile.
- Verwenden Sie zum Lampen- und/oder Sicherungswechsel ausschließlich die dafür vorgesehenen original Hedler Ersatzteile.
- Setzen Sie unter keinen Umständen eine „geflickte“ Sicherung ein.

- Der Austausch einer defekten Blitzröhre einer Hedler Leuchte durch den Anwender ist nicht zulässig. Lassen Sie eine defekte Blitzröhre eines Hedler Blitzes durch Hedler Systemlicht GmbH oder Fachwerkstatt austauschen.

Weitere Sicherheitshinweise und Symbol-Erklärungen

- Hedler Leuchten erzeugen sehr helles Licht: Blicken Sie niemals direkt in die Lichtquelle bzw. leuchten oder blitzen Sie niemals direkt in die Augen oder mit kurzen Sicherheitsabständen auf Personen oder Tieren es besteht die Gefahr von (bleibenden) Augenschäden oder gesundheitlichen Schäden (Sonnenbrand).
- Beachten Sie, dass Blendungen durch Scheinwerfern oder Blitzen zu einer unmittelbaren Herabsetzung der Sehfunktion und somit zu Unfällen führen kann. (Straßenverkehr – Treppenstufen).
- Bei Zubehör-/Lichtformer- oder Leuchtmittelwechsel die Leuchte abschalten und abkühlen lassen.
- Hedler Leuchten und/oder Hedler Lichtformer erwärmen sich während der Nutzung teilweise sehr stark: es besteht eine akute Verbrennungsgefahr bei (unbeabsichtigtem) Berühren und/oder Anfassen (Bitte verwenden Sie hitzebeständige Handschuhe um Verbrennungen zu vermeiden!).
- Hedler Leuchten und/oder Hedler Lichtformer nach der Nutzung und vor dem Verstauen/Verpacken unbedingt auskühlen lassen: bei Nichtbeachtung besteht eine akute Verbrennungs- und / oder Brandgefahr.
- Bei nicht bestimmungsgemäßer Handhabung und/oder unsachgemäßem Einsatz von Hedler Leuchten / Lichtformern und/oder Hedler Zubehörteilen besteht insbesondere die Gefahr eines elektrischen, ggf. tödlichen Stromschlages.
- Hedler Leuchten, Hedler Lichtformer und/oder Hedler Zubehörteilen sind kein Spielzeug, halten Sie Kinder von Hedler Leuchten, Hedler Lichtformer und/oder Hedler Zubehörteilen fern.

Symbol-Erklärungen:



Mindest-
abstand



Wärme
°C / °F



Volt /
Spannung



Watt /
Leistung



Mindest-
traglast



Achtung
Spannung



CE



Mülltonne
WEEE

Wartung und Pflege

Zum sicheren Betrieb von Leuchten gehört auch Pflege und Wartung der Geräte. Dies beinhaltet eine Sichtprüfung vor jedem Einsatz, sowie eine Prüfung der elektrischen Sicherheit alle 12 Monate. Die Ergebnisse der Prüfung sind zu dokumentieren und entsprechend aufzubewahren.

Haftungsbeschränkung

Für alle Personen- oder Sachschäden, die aus nicht bestimmungsgemäßer Verwendung der Produkte entstehen, haftet nicht der Hersteller, sondern der Betreiber.

Sollten Sie Fragen zum Aufbau, der Inbetriebnahme und/oder zum Einsatz von Hedler Leuchten, Hedler Lichtformer und/oder Hedler Zubehörteilen haben, wenden Sie sich bitte an Hedler Systemlicht GmbH oder den autorisierten Fachhandel (eine Liste der Fachhändler finden Sie auf unserer Webseite www.hedler.com).