



i500

i5xx External Keypad Kit

i500

i5xx External Keypad Kit

Über dieses Dokument

WARNUNG!

Lesen Sie diese Dokumentation sorgfältig, bevor Sie mit den Arbeiten beginnen.

► Beachten Sie die Sicherheitshinweise!

Dokumentbeschreibung

Weiterführende Dokumente



Informationen zur Verdrahtung und zur Inbetriebnahme finden Sie in der Montage- und Einschaltanleitung des Inverters.



Informationen und Hilfsmittel rund um die Lenze-Produkte finden Sie im Internet:
<http://www.lenze.com> → Download

Produktinformation

Produktbeschreibung

Das External Keypad Kit ist ein Montageset.

- Das Montageset ermöglicht die Montage eines Keypads I5MADK000000S in einer Bedienoberfläche, z. B. Bedienpult oder Schaltschranktür.
- Das Keypad I5MADK000000S ist nicht Bestandteil des Lieferumfangs.

Das External Keypad Kit I5MADR... darf nur eingesetzt werden mit:

- Keypad I5MADK000000S

für

- Inverter i510
- Inverter i550



Dieses Zubehör kann unter den Einsatzbedingungen der zugeordneten Produkte betrieben werden. Abweichende oder zusätzliche Einsatzbedingungen sind hier aufgeführt.

Schutzart

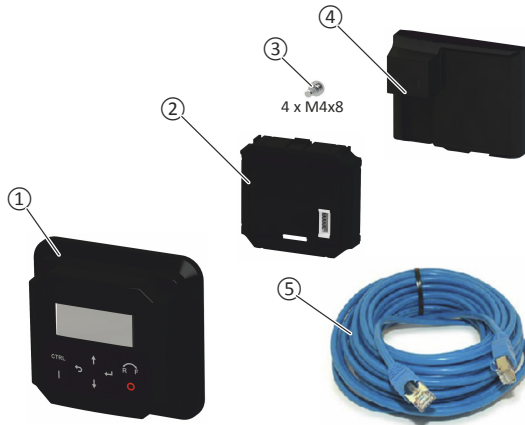
Anforderungen an die Montageoberfläche:

- eben
- glatt
- stabil
- sauber

Erreichbare Schutzart

- CE: IP65
- UL: Type 4

External Keypad Kit - Lieferumfang



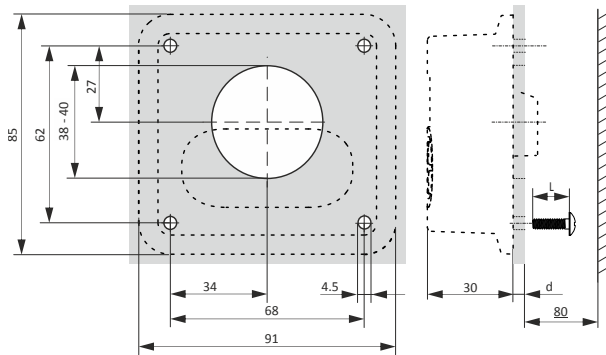
- ① Schutzabdeckung
- ② Extern-Adapter
- ③ Befestigungsmaterial (4 x Schraube M4*8)
- ④ Inverter-Adapter

- ⑤ Anschlussleitung entsprechend dem Produktcode
I5MADR0000000S => Ohne
I5MADR0000001S => 3 m
I5MADR0000002S => 5 m

Mechanische Installation

Vorbereitung

Montageausschnitt herstellen

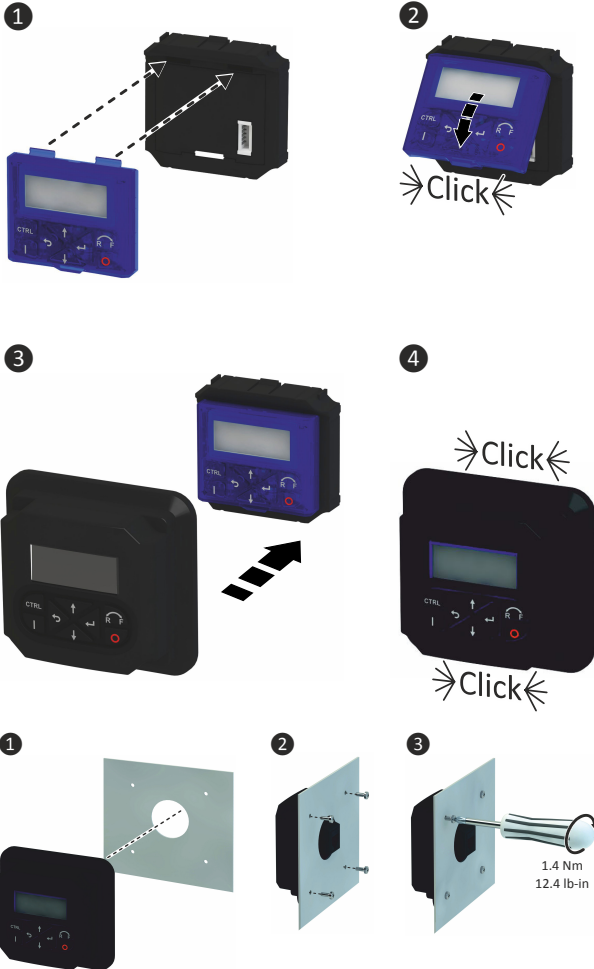


Die Schrauben M4*8 mm sind geeignet für Materialstärken von $d = 2 \dots 4$ mm.

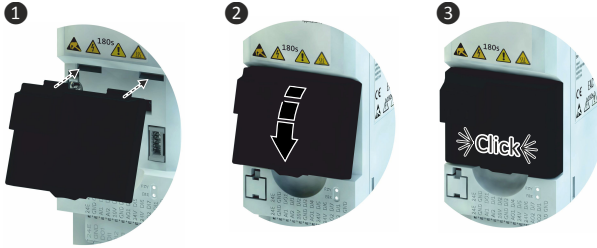
Bei abweichenden Einbaufällen müssen die Schrauben geeignet ersetzt werden. Dabei muss die wirksame Gewindelänge 4 ... 6 mm betragen.

Montage

Montageschritte Front-seitig



Montageschritte Geräte-seitig



Anschlussleitung verlegen



Anschlussleitung in der Nähe der Montagestelle mit geeigneten Maßnahmen gegen mechanische Belastung sichern.

About this document

WARNING!

Read this documentation carefully before starting any work.

- ▶ Please observe the safety instructions!
-

Document description

Further documents



You will find information on wiring and commissioning in the mounting and switch-on instructions of the inverter.



Information and tools with regard to the Lenze products can be found on the Internet:
<http://www.lenze.com> → Download

Product information

Product description

The external keypad kit is a mounting set.

- The mounting set enables the I5MADK000000S keypad to be mounted into a user interface, e.g. control panel or control cabinet door.
- The I5MADK000000S keypad is not included in the scope of supply.

The external keypad kit I5MADR... may only be used together with:

- I5MADK000000S keypad

for

- Inverter i510
- Inverter i550



These accessories can be used under the operating conditions of the assigned products.
Differing or additional operating conditions are described here.

Enclosure

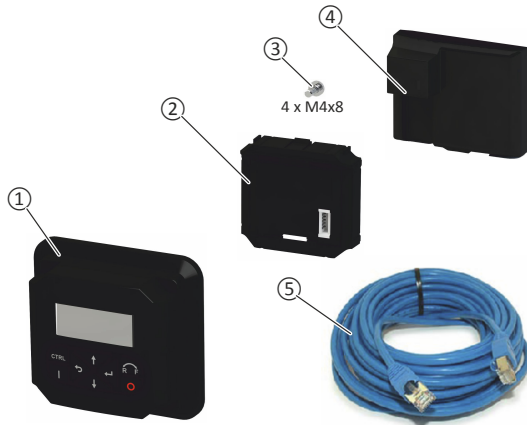
Mounting surface requirements:

- plane
- smooth
- stable
- clean

Achievable degree of protection

- CE: IP65
- UL: Type 4

External Keypad Kit - scope of supply

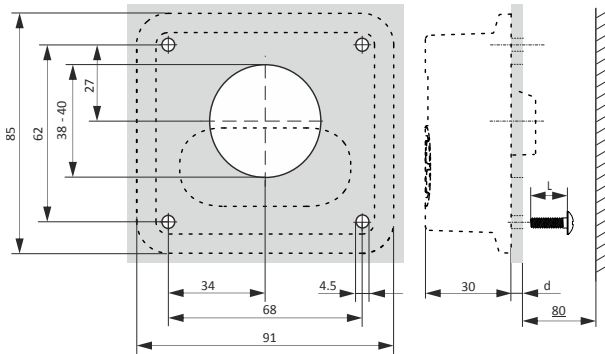


- | | | | |
|---|----------------------------------|---|-------------------------------------------------------------------------------------------------------------------------------------|
| ① | Protective cover | ⑤ | Connecting cable in accordance with the product code
I5MADR0000000S => without
I5MADR0000001S => 3 m
I5MADR0000002S => 5 m |
| ② | External adapter | | |
| ③ | Fixing material (4 x M4*8 screw) | | |
| ④ | Inverter adapter | | |

Mechanical installation

Preparation

Prepare a mounting cutout

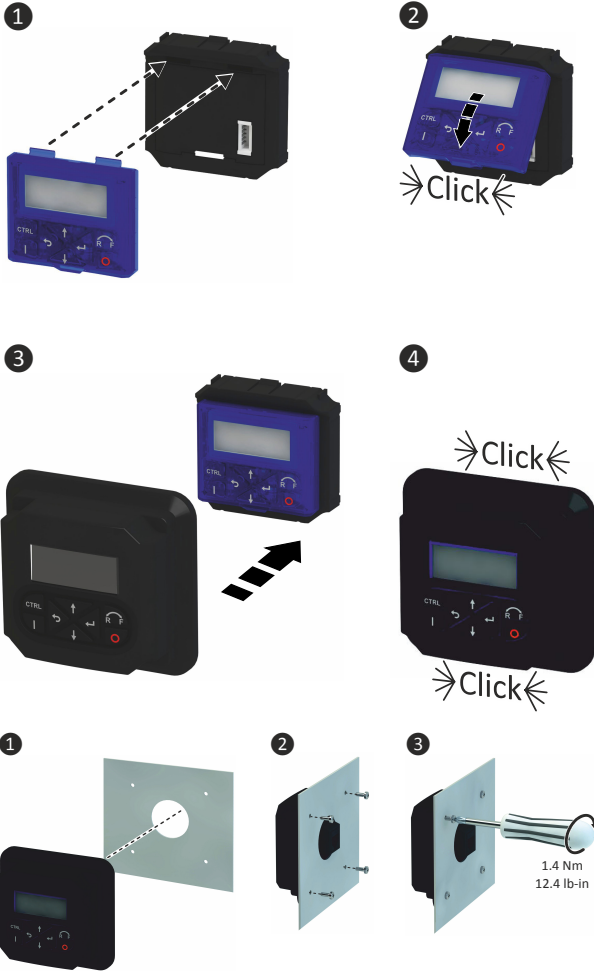


The M4*8 mm screws are suitable for a material thickness of $d = 2 \dots 4$ mm.

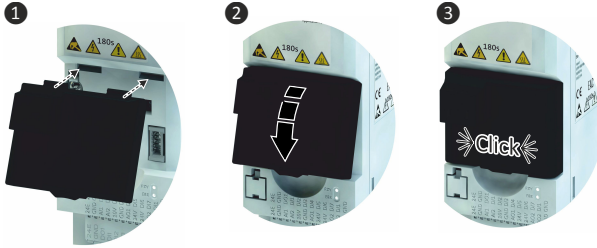
In the event of deviating installation conditions, the screws must be replaced in a suitable way. The effective thread length must be $4 \dots 6$ mm.

Mounting

Mounting steps on the front side



Mounting steps on the device side



Install the connecting cable



Secure the connecting cable close to the mounting position against mechanical impact by means of appropriate measures.

🏢 Lenze Drives GmbH
Postfach 10 13 52, D-31763 Hameln
Breslauer Straße 3, D-32699 Extertal
Germany
HR Lemgo B 6478
☎ +49 5154 82-0
📠 +49 5154 82-2800
@ sales.de@lenze.com
🌐 www.lenze.com

🔧 Lenze Service GmbH
Breslauer Straße 3, D-32699 Extertal
Germany
☎ 0080002446877 (24 h Helpline)
📠 +49 5154 82-1112
@ service.de@lenze.com

